

测试报告

样品信息			
样品名称	乙酰氨糖	项目编号	20240822-822-02
样品批号	\	样品性状	\
收样日期	2024/08/26	测试期间	2024/08/26-08/27
标样信息			
名称	规格	数量	
\	\	\	
实验要求			
含量测定			
参考方法			
无			
试剂信息			
试剂名称	级别	品牌	
硫酸	分析纯	汉诺化工	
仪器信息			
仪器厂家	仪器型号		
安捷伦	安捷伦 1260		

1. 试验过程

1.1. 色谱条件

色谱柱	月旭 Xtimate [®] Sugar-H (7.8×250mm, 5μm)
流动相	水 (用硫酸调 pH 值至 2.5)
柱温	80°C
检测波长	195nm
流速	0.8ml/min
进样量	10ul
注意事项	/

声明：除非另有说明，此报告结果仅对该测试样品负责。本报告未经公司许可，不可复制。

Add:上海市松江区明南路 85 号启迪漕河泾(中山)科技园紫荆园 10 号楼

Add:浙江省金华市婺城区双林南街 168 号

Add:江苏省南京市六合区天圣路 22 号 F 栋 4 楼

Tel:400-810-6969

第 1 页 共 2 页

邮编: 201600

邮编: 321000

邮编: 211500

1.2. 溶液配制

1.2.1. 流动相配制

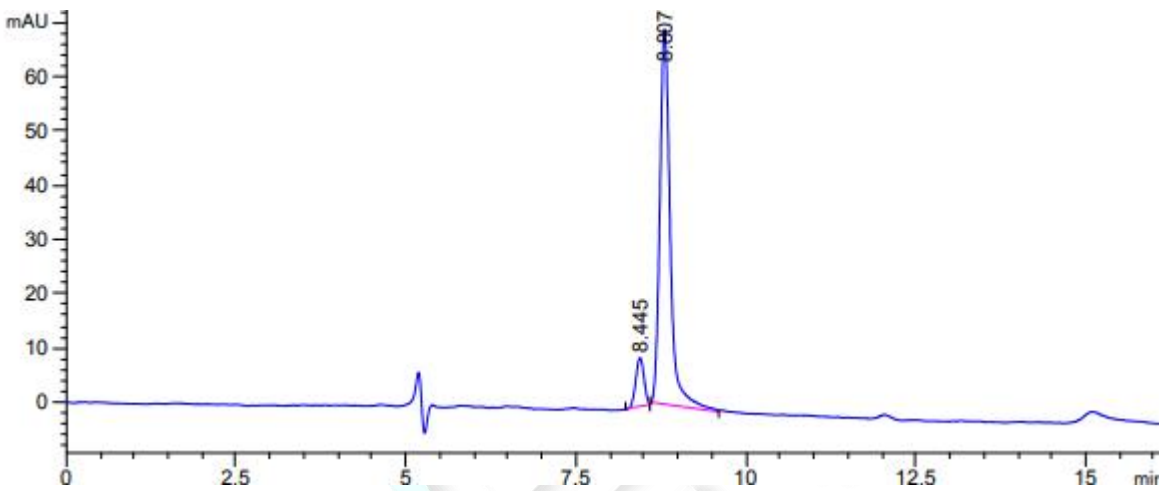
水（用硫酸调 pH 值至 2.5）：取纯化水 500ml, 用硫酸调 pH 值至 2.5, 超声脱气, 即得;

1.2.2. 样品配置

供试品溶液：称取样品粉末适量, 加水溶解并制成每 1ml 含 100ug 的溶液;

2. 谱图和数据

2. 供试品溶液检测谱图



保留时间 [min]	k'	峰面积 [mAU*s]	峰高 [mAU]	对称 因子	峰宽 [min]	塔板数	分离度	选择性
8.445	-	74.68422	8.91429	1.01	0.1333	22216	-	-
8.807	-	732.66913	69.01811	0.79	0.1510	18841	1.50	1.04

3. 结论

使用月旭 Xtimate® Sugar-H (7.8×250mm, 5um) 色谱柱, 在此色谱条件下, 能满足客户检测要求;

报告人: Manle

审核人: Wu XM

日期: 2024/09/03

第 2 页 共 2 页

邮编: 201600

邮编: 321000

邮编: 211500

声明: 除非另有说明, 此报告结果仅对该测试样品负责。本报告未经公司许可, 不可复制。

Add: 上海市松江区明南路 85 号启迪漕河泾(中山)科技园紫荆园 10 号楼

Add: 浙江省金华市婺城区双林南街 168 号

Add: 江苏省南京市六合区天圣路 22 号 F 栋 4 楼

Tel: 400-810-6969

